



lantek expert

punch

ex. lantek expert



Einführung

Lantek Expert Punch ist ein CAD/CAM-System, das speziell für die Automatisierung der Programmierung von Stanzmaschinen mit CNC-Steuerung entwickelt wurde. Die Anwendung ist das Ergebnis von über 25 Jahren Erfahrung und enger Zusammenarbeit sowohl mit Herstellern als auch Bedienern dieser Art von Maschinen.

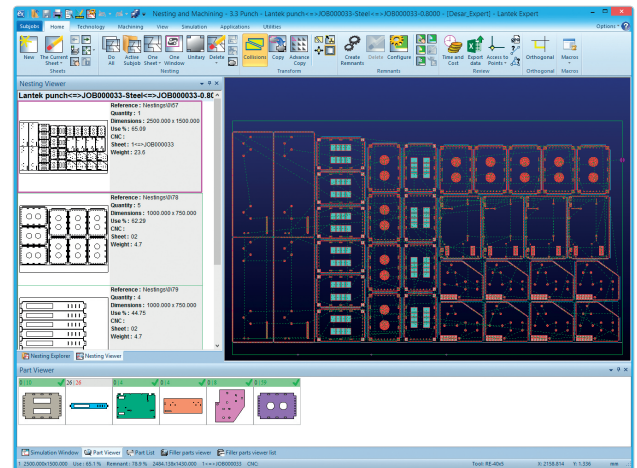
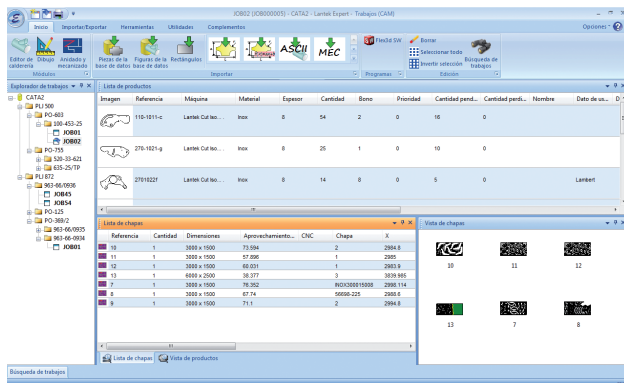
Das Programm vereint auf perfekte Weise die Technologie der Maschine mit den Programmierungs- und Verwaltungsbedürfnissen des Kunden.

Lantek Expert Punch verfügt über eine moderne Schnittstelle, die intuitiv und anwenderfreundlich ist und die Benutzereffizienz bei der Programmierung vereinfacht und verbessert.

Schachteln

Extrem flexibles manuelles und automatisches Schachteln für eine maximale Ausnutzung. Perfekte Kombination aus automatischem und halbautomatischem Schachteln mit den leistungsstarken Funktionen des manuellen Schachtelns wie Kopieren in Gitterform, Verschieben, Drehen usw.

Das automatische Schachteln von **Lantek Expert Punch** optimiert die Positionierung der Teile auf den Platten mit Schachteloptionen für gemeinsame Stanzlinien zwischen regelmäßigen und unregelmäßigen Teilen.



Verwaltung von Stempeln, Matrizen, Magazinen, usw

Lantek Expert verwaltet optimal die Autoindex-Werkzeuge, die Multitool-Stationen sowie alle Arten von Werkzeugen, von den Standardwerkzeugen bis hin zu Form-, Tiefzieh- und Markierstempeln, Bohr-, Gewindeschneid- und Rollwerkzeugen.

Das System ermöglicht die Erzeugung von verschiedenen Standardmagazinen und führt die mechanische Bearbeitung unter Berücksichtigung der Eigenschaften jeder einzelnen Station durch.

Automatisch Werkzeugbelegung

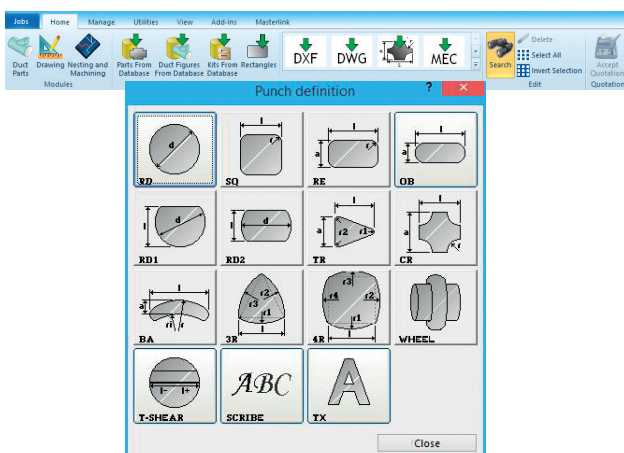
Die mechanische Bearbeitung der Geometrie erfolgt vollkommen automatisch gemäß den vom Benutzer konfigurierbaren Bearbeitungsregeln und unter Berücksichtigung der Maschineneigenschaften. Die Anwendung unterstützt auch das manuelle und halbautomatische Stanzen mit modernen Optionen, die dem System eine hohe Flexibilität bei der Durchführung der mechanischen Bearbeitung verleihen.

Lantek Expert Punch hebt sich außerdem von anderen Produkten ab, wegen seiner Möglichkeit, regelmäßige und unregelmäßige Teile gleichzeitig stanzen zu können. Es verwaltet völlig automatisch Nachsetzbewegungen, ausgehend von verschiedenen, ebenfalls vom Benutzer festzulegenden Strategien.

Hierbei werden die verschiedenen Optimierungskriterien sowohl nach Bearbeitungswegen als auch nach Winkelstellung der Stempel berücksichtigt. Die Gesamtflexibilität des Systems macht es möglich, auf sehr einfache Weise, die Reihenfolge der mechanischen Bearbeitung, die Art und die Größe der Mikroecken, den Wechsel der Stanzwerkzeuge usw. zu ändern.

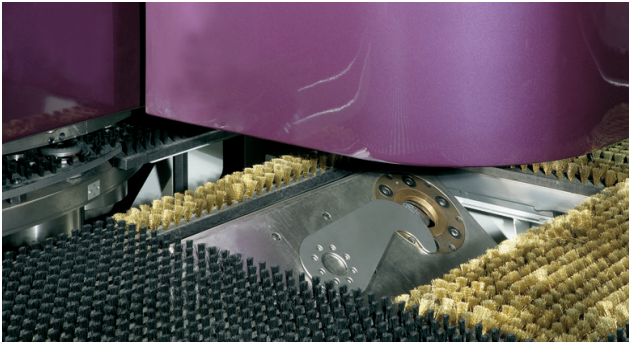
Das CNC-Programm wird automatisch - ggf. unter Verwendung von Unterprogrammen - erzeugt.

Der Benutzer verfügt über extrem einfache Optionen zur Erstellung von mechanischen Bearbeitungsmakros für spezielle Geometrien.



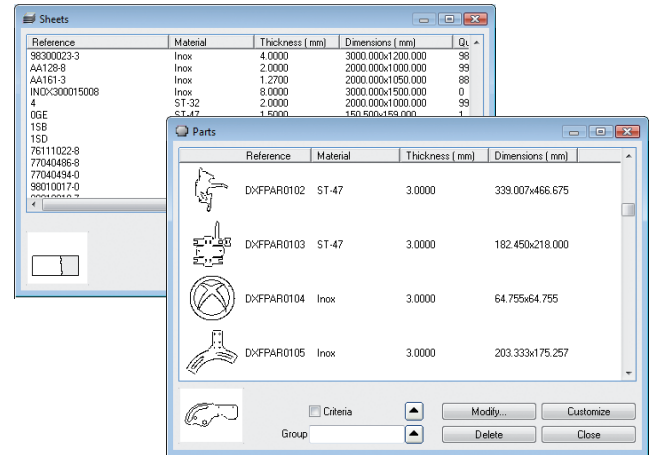
Teileentsorgung: manuell und automatisch

In **Lantek Expert Punch** werden alle Möglichkeiten zur automatischen Teilevereinzlung und zur automatischen Entsorgung der auf der Platte angeordneten Teile verwaltet: Mikroecken, Klappen, Maschinenstopp, Liftsysteme zur Teileentsorgung und integrierte Schere.



- Offene Datenbanken zur Verwaltung von Teilen und Plattenlagern. Alle Teile werden in organisierten Datenbanken gespeichert. Das Programm bietet ein Plattenlager, das nach Material, Materialstärke, Datum usw. geordnet ist und das die Platten und Restplatten enthält.

- Komplette Integration der führenden 3D-Zeichenprogramme (SolidWorks®, Autodesk Inventor®, Solid Edge®, Catia®, ...)



Technische Daten

- Integration aller Module. Alle Optionen von **Lantek Expert** sind in einem einzigen Programm integriert. **Lantek Expert** kann darüber hinaus vollständig in unsere Lösung zur Unternehmensverwaltung integriert werden: **Lantek Integra**. Dieses Programm bietet die erweiterten CAD/CAM/ERP-Lösungen für Unternehmen, die in der Bearbeitung von Blechen, Profilen und Rohren tätig sind. **Lantek Expert** kann außerdem in ein externes Warenwirtschaftssystem integriert werden.

- Intelligente Import-/Exportfunktion. Anbindung an die wichtigsten, auf dem Markt verfügbaren CAD-Systeme über DXF, DWG, IGES usw.

- Teamarbeit. Das Programm kann sowohl lokal mit Einzellizenzen oder im Netzwerk über Serverdongle (Floating Licence) verwendet werden.

- Konstruktion in 2D. Das Programm bietet moderne Optionen für die Geometrie und deren Bearbeitung, mit denen der Benutzer die Teile auf schnelle und einfache Weise entwerfen kann.

- Umfangreiche Bibliothek mit parametrischen Teilen.

Zusätzliche Technologien (Winkelschere und Schneiden)

Lantek Expert Punch unterstützt die Programmierung von Stanzmaschinen mit Winkelschere sowie von kombinierten Maschinen mit einem Schneidkopf für Laser/Plasma.

Sowohl die mechanische Bearbeitung mit einer Schere als auch mit einem Laser-/Plasmaschneidkopf erfolgen automatisch und sehr benutzerfreundlich.

Kalkulation der Zeiten und Kosten

Lantek Expert steuert alle Maschinentechnologien und bietet die vollständige Kontrolle über die Bearbeitungszeiten und Kosten pro Teil und pro Platte.

Ausgehend von diesen Daten kann der Benutzer seine eigenen Angebote erstellen, die Arbeitsaufträge der verschiedenen Maschinen einsehen, sowie die verschiedenen Teilleisten mit allen Informationen ausdrucken.

